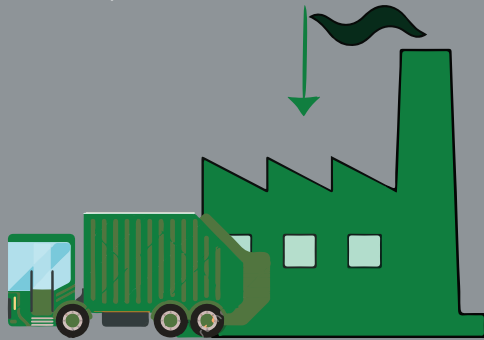


CICLO DEL VETRO ATTUALE

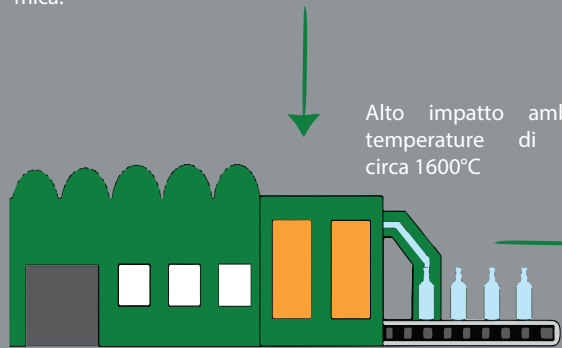


Il vetro viene raccolto nelle buste, cassonetti o campane



Il 30% del materiale lavorato viene portato in discarica.

Il materiale viene direzionato dapprima in impianti di stoccaggio dove avviene la prima selezione da materiali estranei come plastica, alluminio e ceramica.



Alto impatto ambientale; temperature di fusione circa 1600°C

Il materiale, con aggiunta di altre materie prime, viene trasportato alle vetrerie per poi essere fuso.

Vengono messe in commercio nuove bottiglie.

INIZIO



FINE

CICLO DEL VETRO by YES

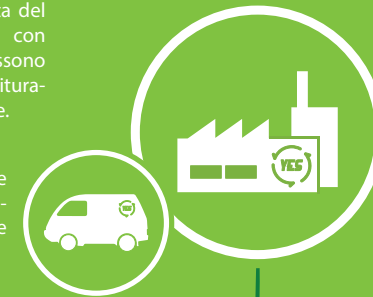


Sbriciola riduce fino ad 1/10 il volume di bottiglie e barattoli in vetro in soli 5 secondi.

Sbriciola stradale permette di triturare in luoghi pubblici, con capacità di accumulo di circa 1000 bottiglie.

I furgoni YES, per la raccolta del vetro, sono equipaggiati con sistemi di aspirazione e possono essere dotati di sistema di triturazione per la raccolta stradale.

I furgoni YES, rispettano le nuove normative di circolazione, con alimentazione elettrica o Gpl.



La sabbia di vetro, così raccolta, viene portata all'Impianto YES dove, con un trattamento eco-sostenibile, viene privata delle poche impurità e selezionata in prodotti (MPS).

Basso impatto ambientale; temperature di essiccazione circa 600°C.

I prodotti così ottenuti trovano applicazione: nell'edilizia, nei sistemi di filtraggio, per sabbature, nella cosmesi, nell'eco-design, nel bricolage, nel settore vetrario, ed anche per ripascimento spiagge.

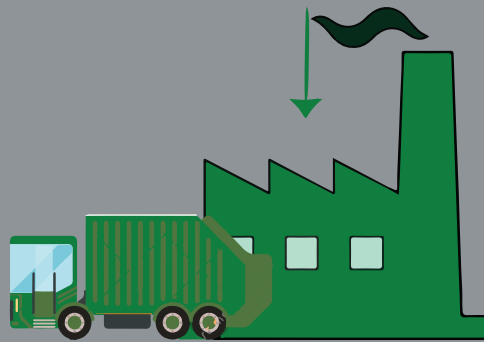
La sabbia di vetro è una valida alternativa alle sabbie di quarzo nei vari campi di applicazioni



ACTUAL WASTE GLASS CYCLE

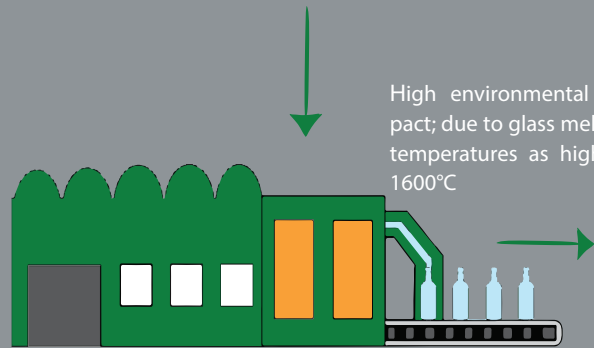


Glass is collected in bags, bins or skips



30% of this separated material is taken to dumps.

The waste glass is taken to a depot where initial separation from secondary materials such as plastic, aluminium and ceramics is carried out.



High environmental impact; due to glass melting temperatures as high as 1600°C

Glass and other associated raw materials are transported to furnaces for melting.

New bottles and containers produced.

START



FINISHED

YES WASTE GLASS CYCLE

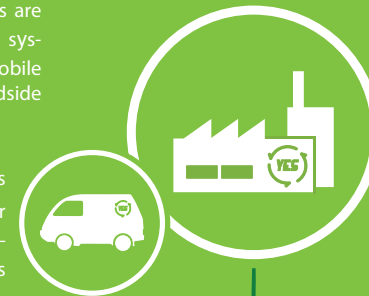


Bottles are placed into the Sbriciola glass crusher and are reduced to 1/10 of their original volume in just 5 seconds..

Street Sbriciola installations having a capacity of around 1000 bottles allow glass to be crushed in public places.

YES glass collection vehicles are equipped with aspiration systems and may also carry mobile crushing machines for roadside collection duties.

YES glass collection vans are powered by LPG or electricity in order to respect all modern emissions criteria.



The sand produced by the crushing process is collected and transferred to a YES facility, treated with eco-sustainable products to eliminate the few remaining impurities and then selected for use (MPS).

Low environmental impact; drying temperature around 600°C.

The recovered products can be used in various applications, such as for building materials, filter systems, sandblasting, cosmetics, eco-design, and DIY, in the glass industry itself, and for replacement of eroded shorelines and beaches.

Glass-based sand can be used for all applications that normally use quartz-based sand.

